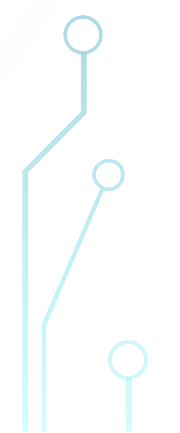
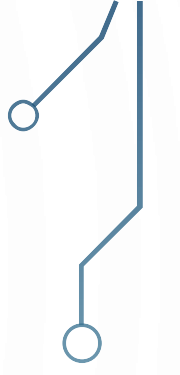
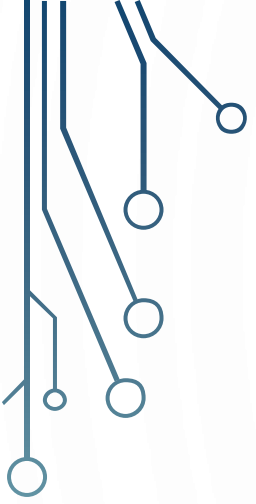
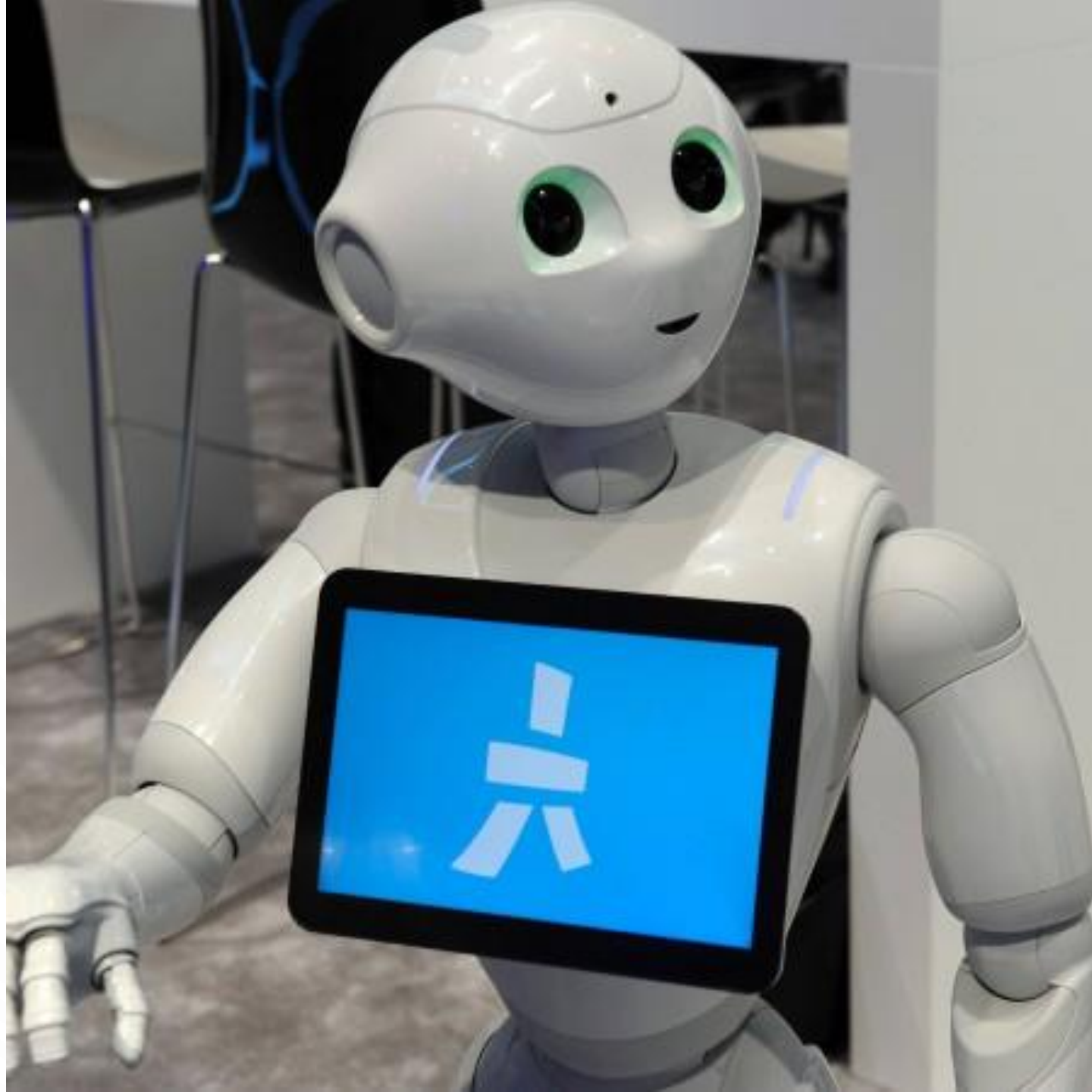
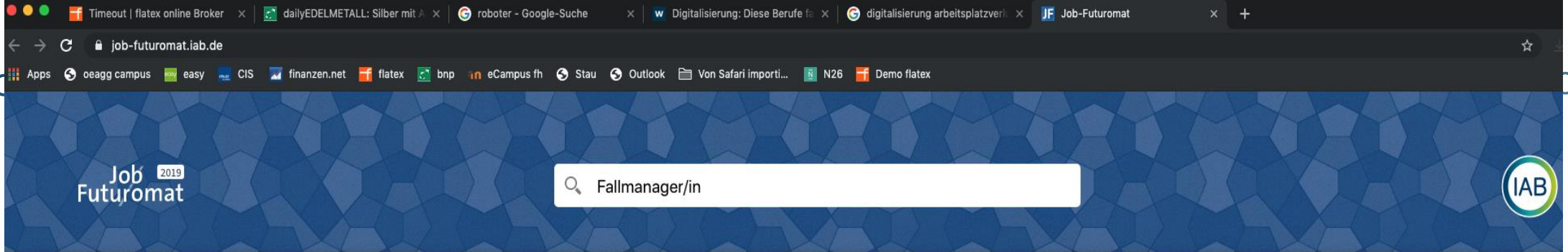




CASE MANAGEMENT UND DIGITALISIERUNG

Prof. (FH) Kurt Fellöcker, MA, MSc, DSA





Fallmanager/in

Der Arbeitsalltag dieses Berufs besteht im Wesentlichen aus
9 verschiedenen Tätigkeiten,
4 davon und somit **44%** könnten schon heute Roboter übernehmen. **i**

[Mehr Details zu diesem Beruf bei der Bundesagentur für Arbeit](#)

Die Automatisierbarkeit in
diesem Beruf ist

mittel

da zwischen 30% und 70% der Tätigkeiten
durch Roboter erledigt werden könnten.

Automatisierbarkeit: **Fallmanager/in**

üblicher Beruf:

44% mittel

in Ihrem Job:

0% **niedrig**

Passen Sie Ihr Job-Profil an

und beobachten Sie, wie sich die Automatisierbarkeit ändert. 

Wie häufig führen Sie in Ihrem Job-Alltag die folgenden 9 Tätigkeiten aus oder wie häufig benötigen Sie die folgenden Kenntnisse?

Stellen Sie die Häufigkeit mit den Schiebereglern ein!

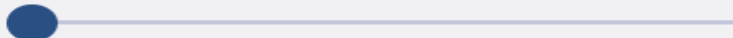


bedeutet, dass die Tätigkeit ersetzbar ist

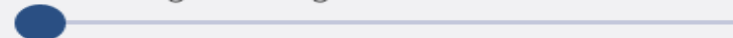


bedeutet, dass die Tätigkeit nicht ersetzbar ist

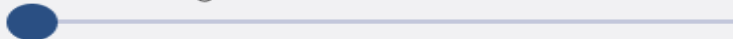
Arbeitsrecht



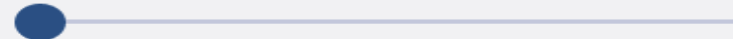
Ausbildungsförderungsrecht



Berufsbildungsrecht



Sozialrecht



Arbeitsvermittlung



Ausbildungsvermittlung



Berufsberatung



Case-Management



Bildungsberatung



Die 10 am wenigsten gefährdeten Berufe



Quelle: Infografik Die Welt

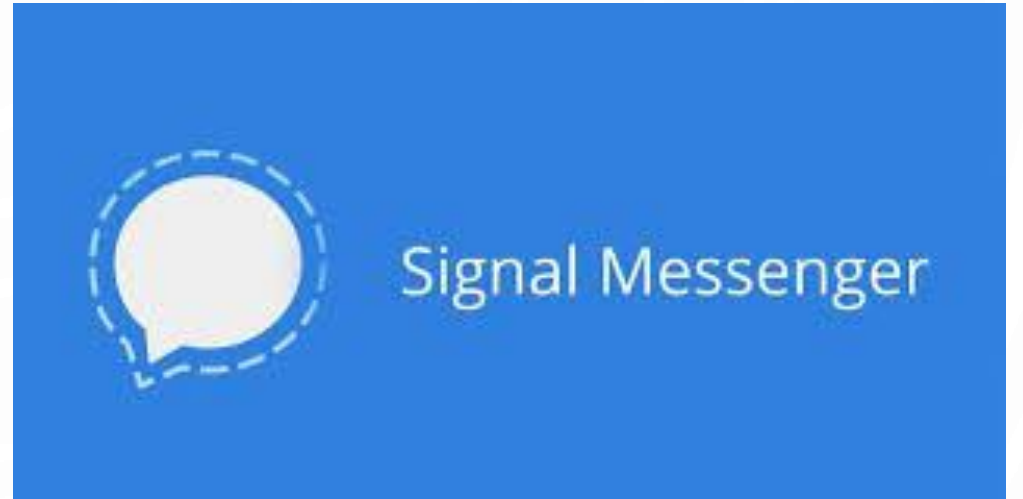
Aspekte der Digitalisierung

- Digitale Demenz (Spitzer, M., 2014, 2019)
- Babys und Medienkonsum (Koschier, A., 2019)
- Apps im Gesundheitsbereich
- Selfapy (Blum, N., 2019); Moodpath
- Instahelp und 3
- AMS Algorithmus



Hypothesen

- Mechanische Tätigkeiten und technische Routinen werden in Zukunft von KI bzw. Roboter übernommen werden
- Case Management verlagert seinen Schwerpunkt auf den Beziehungsaspekt (Motivation, Begegnung, Monitoring, Begleitung etc.)
- Allround-Kenntnisse über die Möglichkeiten der Digitalisierung werden immer wichtiger (von Smart-Home bis Augmented Reality in Tele-Hilfekonferenzen)
- Eine kritische Sichtweise ermöglicht eine gute analoge Zeit und verhindert Fehlentwicklungen (Automation Bias, Data Bias)
- Die Bedeutung von CM steigt, so wie die Nachfrage und die Komplexität der Fallgeschichten



Beispiel: Messenger Kommunikation

- „Meine Eltern halten zum Expartner, mein Cousin wird immer übergriffiger, meine beste Freundin schreit mich nur mehr an!“
- „Sie haben lange deren Wünsche erfüllt, jetzt nicht mehr. Das macht wütend. Sie werden daraus gestärkt hervorgehen.“
- „Diese Familie zeigt mir ein neues Gesicht, so habe ich es noch nicht betrachtet. Ich sollte wohl nicht so panisch werden.“
- „Meine Freundin droht nun mit Kontaktabbruch, die Familie isoliert mich, soll ich denen das sagen?“
- „Ja, sprechen Sie das aus, aber ohne zu kämpfen. Sagen Sie wie es Ihnen geht und was Sie gerne hätten, aber erwarten Sie nicht, dass Ihre Wünsche erfüllt werden. Knüpfen Sie neue Kontakte oder reaktivieren Sie alte.“
- Ich habe heute alles versucht nach der Arbeit. Es reagiert niemand. Ich bin so verzweifelt.“

Herausforderung für CM

- Datenschutz
- Schutz der Privatsphäre
- Weiterbildung als fixe Größe (LLL)
- Berufskodex / Berufsgesetz

The background features a light blue circular pattern of concentric rings. In the four corners, there are decorative circuit-like lines in a darker blue color, consisting of straight lines and small circles, resembling a printed circuit board or a network diagram.

DANKE FÜR IHRE AUFMERKSAMKEIT!

kurt.felloecker@fhstp.ac.at